

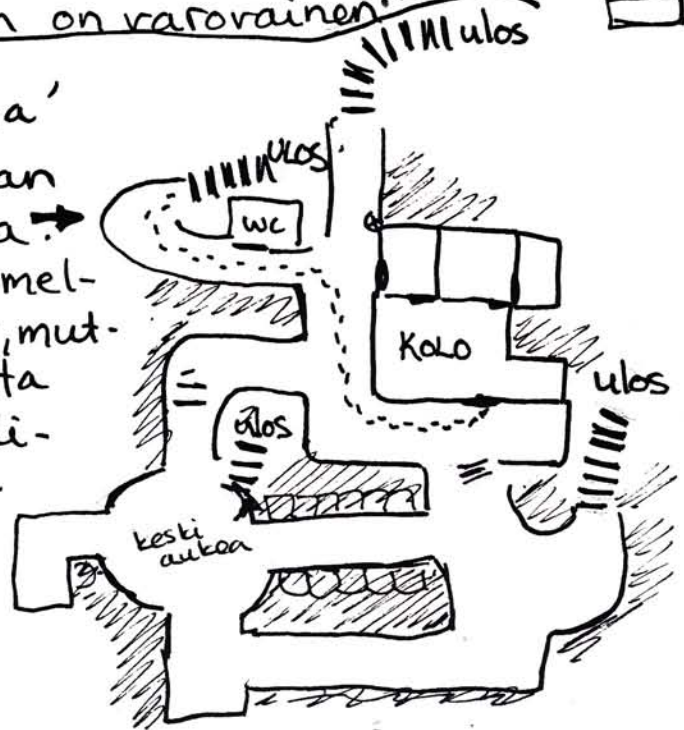
MEIDÄN KOLO

OSA 3

Käytävistä...

Ovessa lukee partio. Joskus oven aukaisemiseen tarvitaan enemmän voimia, joskus pieni veto riittää. Sisään tullessa vastaan lehahtaa kellarin oma, hieman ummehtunut haju. Rappuset alas, käänös ja pian vasemmalla näkyy iki-ihana vessa, jonka aromit eivät ole vielä vaatineet yhtäkään uhrin. Matkan jatkuessa edestä löytyy käytäviä moneen suuntaan. Mutta tottuneesti jalat (ja muu vartalo) kulkeutuu punaisen oven luo. Oven, joka vuosien aikana on kokenut niin yli-innokkaita sudarit, myöhästelijät ja vaikka mitä! Käytävillä törmäilee usein erilaisiin kellari komeroitten omistajiin ja pölyarmeijoihin. Käytävissä on kiva juosta ja leikkiä, kunhan on varovainen...

'Kartta'
 Käytäviä hieman selkeyttävä kuva →
 Mittasuhteet ovat melkein olemattomat, mutta eiköhän jokaiselta löydy tarpeeksi mielikuvitusta kuvan ymmärtämistä varten...



≡ = rappuset
 - - - = yleisin kulkureitti
 kolle/kobolta

- FAKTAA
- käytävistä löytyy n. 50 ovea!
- erilaisia hätätiekyttejä on n. 15 kpl.

"Mitä kätkee sisäänsä ovi, jossa lukee 'TELINEMIEHET'?!?"

